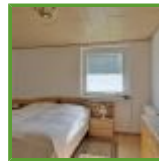


Zeitwohnwelt GmbH

Amtsgericht Jena, HRB 519210
Geschäftsführung: Carsten Kleinsteuber
Sitz: Brühler Herrenberg 9, 99092 Erfurt
Telefon: 0361 - 66 37 99 0
Fax: 0361 - 66 37 99 1

eMail: vermietung@zeitwohnwelt.de
USt-ID: DE350796553
V.i.S.d.P: Carsten Kleinsteuber
Aufsichtsbehörde: Bürgeramt Erfurt, Amt für Gewerbeangelegenheiten,
Bürgermeister-Wagner-Straße 1, 99084 Erfurt

Zwickau: Glauchau, preiswerte möblierte 2-Zimmer-Wohnung mit Wohnküche und überdachter Terrasse, WLAN inkl.



Es sind insgesamt
13 Bilder zu diesem
Angebot online!

Objektdetails

Angebot-Nr:	EF0843 M	Pauschalmiete:	580,00 EUR
Objektort:	Glauchau	Betr./ Nebenk.:	keine, s. Beschreibung
Objektart:	Wohnung	Pauschalmiete pro:	Monat
Vermarktung:	Miete auf Zeit	Kaution:	800,00 EUR
Größe ca:	50 m ²	verfügbar ab:	01.10.2025
Räume:	2	verfügbar bis:	unbefristet
Etage:	0	möbliert:	ja

Objektbeschreibung

Please note the availability date! Bitte das Verfügbarkeitsdatum beachten! ### möblierte Wohnung in ruhiger Wohnlage; WLAN und Carport inklusive; eine Waschmaschine kann mitgenutzt werden; Wohnzimmer mit Couch, Sessel, Schrankwand und TV; Schlafzimmer mit Doppelbett und Kleiderschrank; Wohnküche mit EBK und Esstisch; kleines Bad mit Dusche und WC, separates WC im Eingangsbereich; überdachter Freisitz im Garten; Pauschalmiete 580,00 Euro bei 1 Mietperson; Kaution 800,00 Euro; Mindestmietdauer 3 Monate; Pflichtangaben zum Energieausweis: Energieausweis gültig bis: 13.10.2031; Baujahr Gebäude: 1934; Energieausweis: nach Verbrauch; Energieverbrauch: 123.7 kWh/(m²a); Energieeffizienzklasse: D; Primärer Energieträger: Heizöl EL

Objektbesichtigung

Für einen Besichtigungstermin senden Sie uns bitte das Formular "Wohnraumanfrage" von unserer Website! Unsere Vermittlungsleistung ist nach § 2 Abs. 1a WohnVermittG für den Mieter provisions- und kostenfrei, es fallen auch keine weiteren Gebühren (z.B. für die Besichtigung oder Mietvertragserstellung o.ä.) an. Sie sind nicht verpflichtet eines unserer Objektivorschläge zu mieten.

